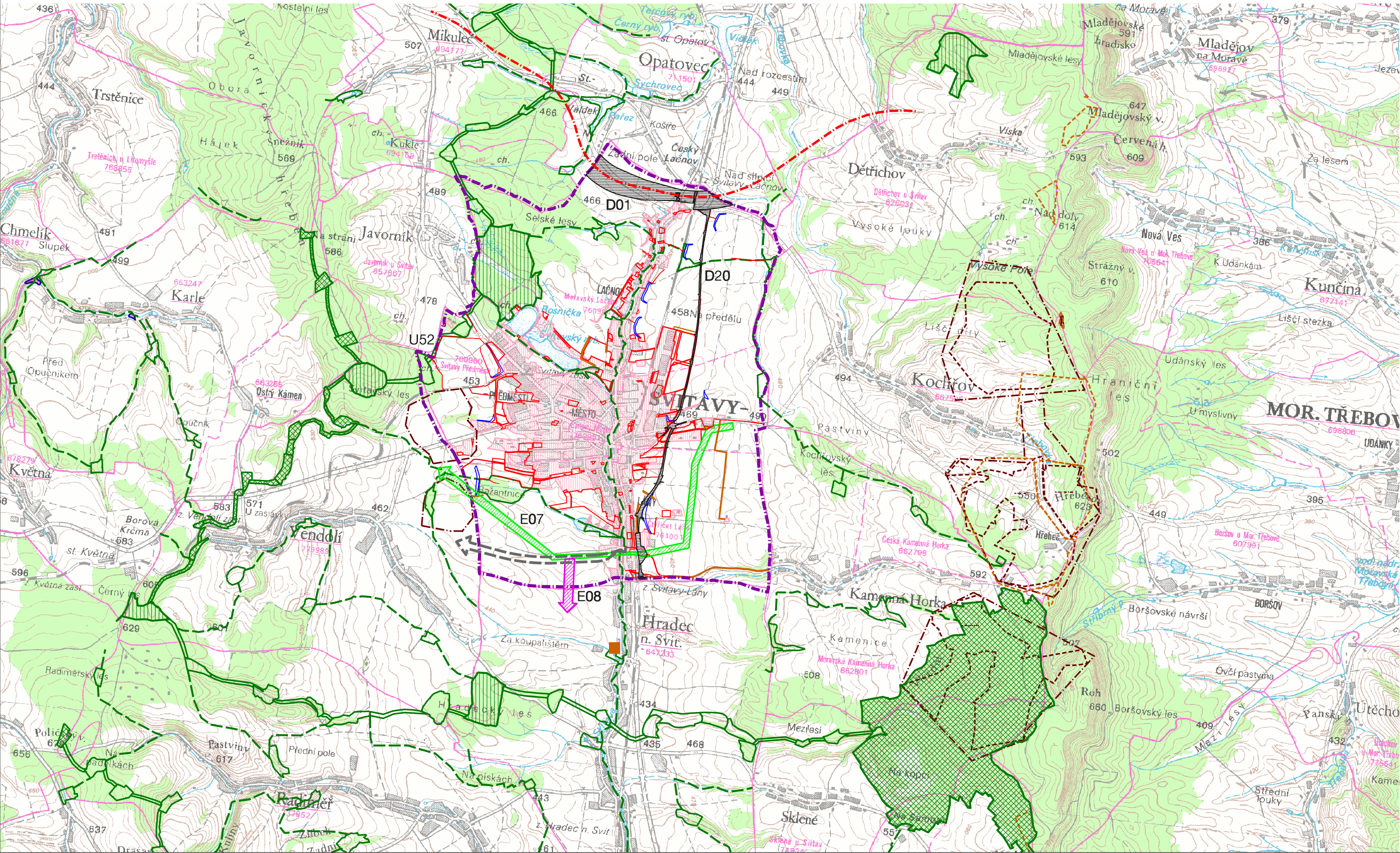


# ZMĚNA Č. 1 ÚZEMNÍHO PLÁNU SVITAVY



	hranice řešeného území
	zastavěné území
	zastavitelné plochy
	územní systém ekologické stability - nadregionální biokoridor
	územní systém ekologické stability - nadregionální biocentrum
	územní systém ekologické stability - regionální biokoridor
	územní systém ekologické stability - regionální biocentrum
	územní systém ekologické stability - místní biocentrum
	územní systém ekologické stability - místní biokoridor
	pozemky určené k plnění funkce lesa
	ložisko nerostných surovin
	prognózní ložisko
	chráněné ložiskové území
	elektronické komunikační vedení (radioreléová trasa)
	telekomunikační vedení včetně ochrann. pásma
	čistírna odpadních vod
	navržená rychlostní komunikace R35
	protipovodňové úpravy
	VTL plynovod
	koridory pro technickou infrastrukturu
	záměry dle ZÚR Pk - doprava D01, D20 (R35, I/43)
	záměry dle ZÚR Pk - elektroenergetika E08
	záměry dle ZÚR Pk - regionální biokoridor U52
	záměry dle ZÚR Pk - koridor územní rezervy pro přeložku silnice I/34
	záměry dle pořizované aktualizace č. 1 ZÚR Pk - elektroenergetika E07

## ŠIRŠÍ VZTAHY

ZMĚNA Č. 1 ÚZEMNÍHO PLÁNU SVITAVY	
EVIDENČNÍ ČÍSLO :	213 - 006 - 590
ZHOTOVITEL :	URBANISTICKÉ STŘEDISKO BRNO, SPOL. S R. O.
PROJEKTANTI :	ING. ARCH. V. CIZNEROVÁ, ING. ARCH. P. DUCHAČEK ING. P. VESELÝ, MGR. M. NOVOTNÝ, ING. S. MATULOVÁ
POŘIZOVATEL :	MĚSTSKÝ ÚŘAD SVITAVY
MĚŘITKO :	1 : 50 000
DATUM :	PROSINEC 2014

11